

# Zirkonzahn®

*Human Zirconium Technology*

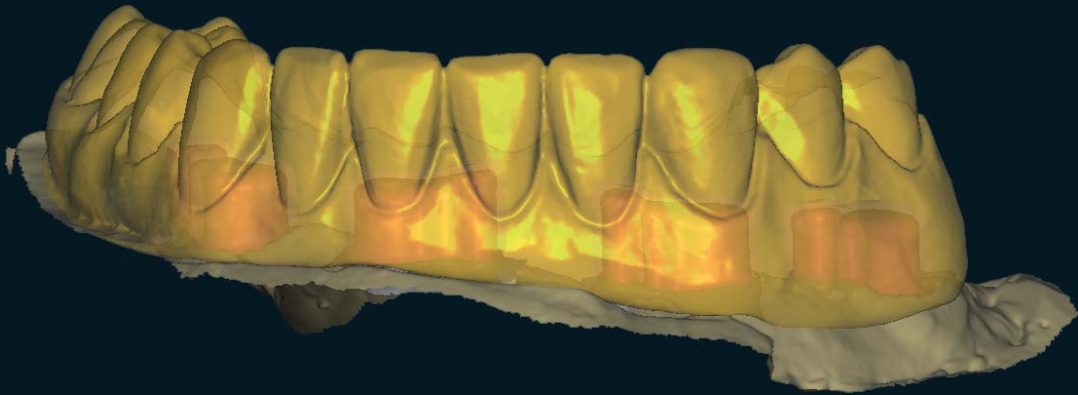


**REMOVÍVEL E GENIAL!**

## 100 % Zirconia Prettau®

Esta prótese mandibular de Zirconia Prettau® foi realizada sobre 4 implantes Straumann RN na zona 44, 41, 32 e 35. Utilizando o conteúdo da biblioteca do módulo de software “Coroas telescópicas e attachments”, realizaram-se coroas telescópicas, acopladas à bases de titânio, com attachments colocados proximalmente, que foram em seguida fresadas em Zirconia Prettau®. Após a sinterização, acabaram-se as coroas telescópicas em paralelômetro com brocas diamantadas de 2° e 0°, e por fim, polimento de alto brilho. O conjunto de coroas telescópicas e attachments forma uma combinação ideal para a distribuição das cargas de mastigação e de fricção, bem como um elemento de retenção substituível. Em seguida, digitalizam-se as coroas telescópicas e as conexões fresadas utilizando o módulo de software “Wax-up/Duplo Scan/Espelhamento”, que permite colocar correctamente a superfície virtual da estrutura anatómica secundária já digitalizada anteriormente. A estrutura secundária, uma vez adaptada à estrutura primária, foi fresada em Zirconia Prettau® com a fresadora M5 de cinco eixos. Em todo este processo complexo, a actuação manual do técnico limitou-se apenas à estratificação de cerâmica nos dentes anteriores e na gengiva. Para terminar, poliu-se toda a estrutura, incluindo a zona basal, utilizando pequenas borrachas de silicone diamantadas.

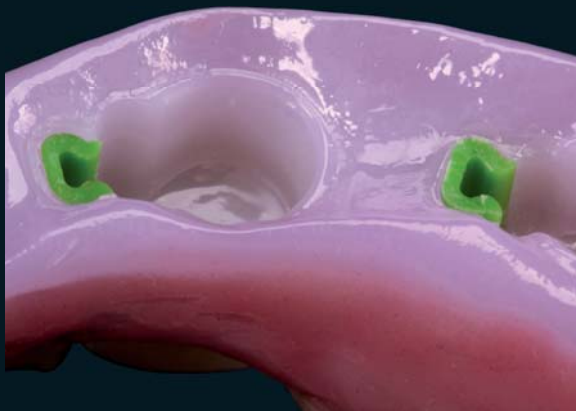
**Módulos de software utilizados:** “Pontes aparafusadas oclusalmente”, “Coroas telescópicas”, “Wax-up/Duplo Scan/Espelhamento” “Pilares”, “Zirconia Prettau® (estructuras 100 % zircónia)” e “Atachements”



## *Prettau® Bridge*

Thomas Langholz – H & L Zahntechnik GmbH, Hamburgo, Alemanha

Mauricio Cuéllar de la Torre – Zirkonzahn Education Center



# Zirkonzahn®



*Fresado com o sistema CAD/CAM 5-TEC da Zirkonzahn*

## HUMAN ZIRCONIUM TECHNOLOGY

ZIRKONZAHN Portugal - Luis Macieira - Tel +351 217 58 62 69 - [zirkonzahnportugal@clix.pt](mailto:zirkonzahnportugal@clix.pt)

ZIRKONZAHN Worldwide - Tel +39 0474 066 680 - [info@zirkonzahn.com](mailto:info@zirkonzahn.com) - [www.zirkonzahn.com](http://www.zirkonzahn.com)



WEAA5933=

*Informações sujeitas a alterações. Versão: 23.03.2012*